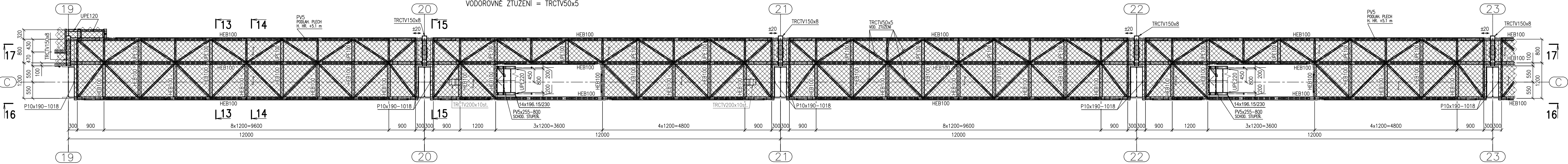


ÚROVEŇ +5.100 m, HORNÍ PÁS, C19 ÷ C23

1:50

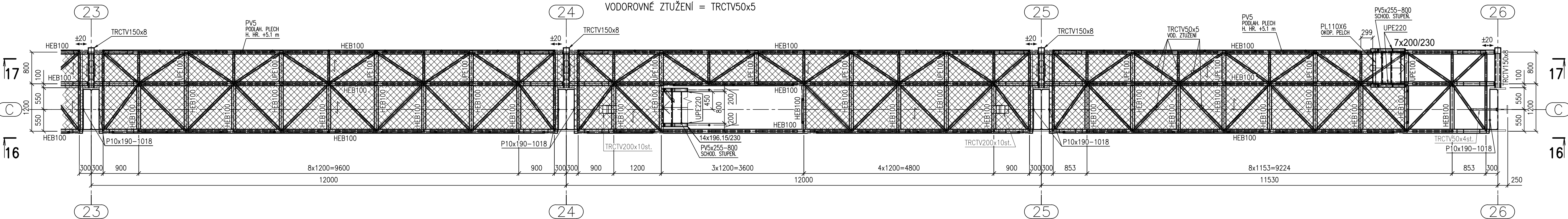
VODOROVNÉ ZTUŽENÍ = TRCTV50x5



ÚROVEŇ +5.100 m, HORNÍ PÁS, C23 ÷ C26

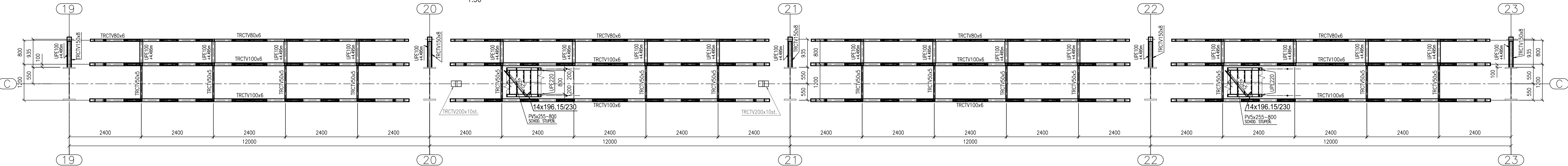
1:50

VODOROVNÉ ZTUŽENÍ = TRCTV50x5



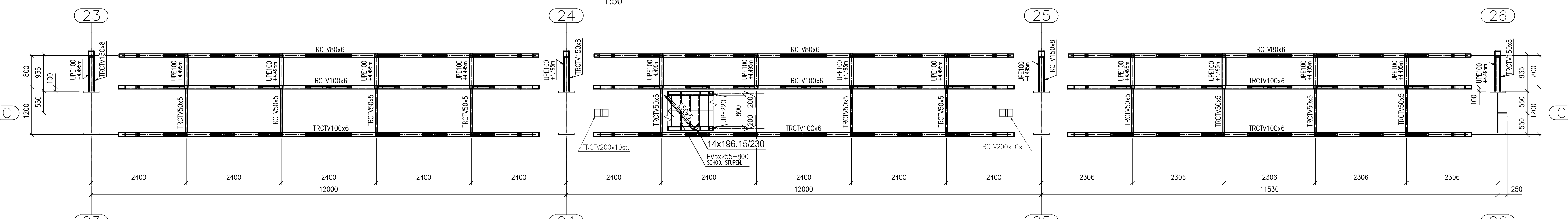
ÚROVEŇ +4.495 m, DOLNÍ PÁS, C19 ÷ C23

1:50



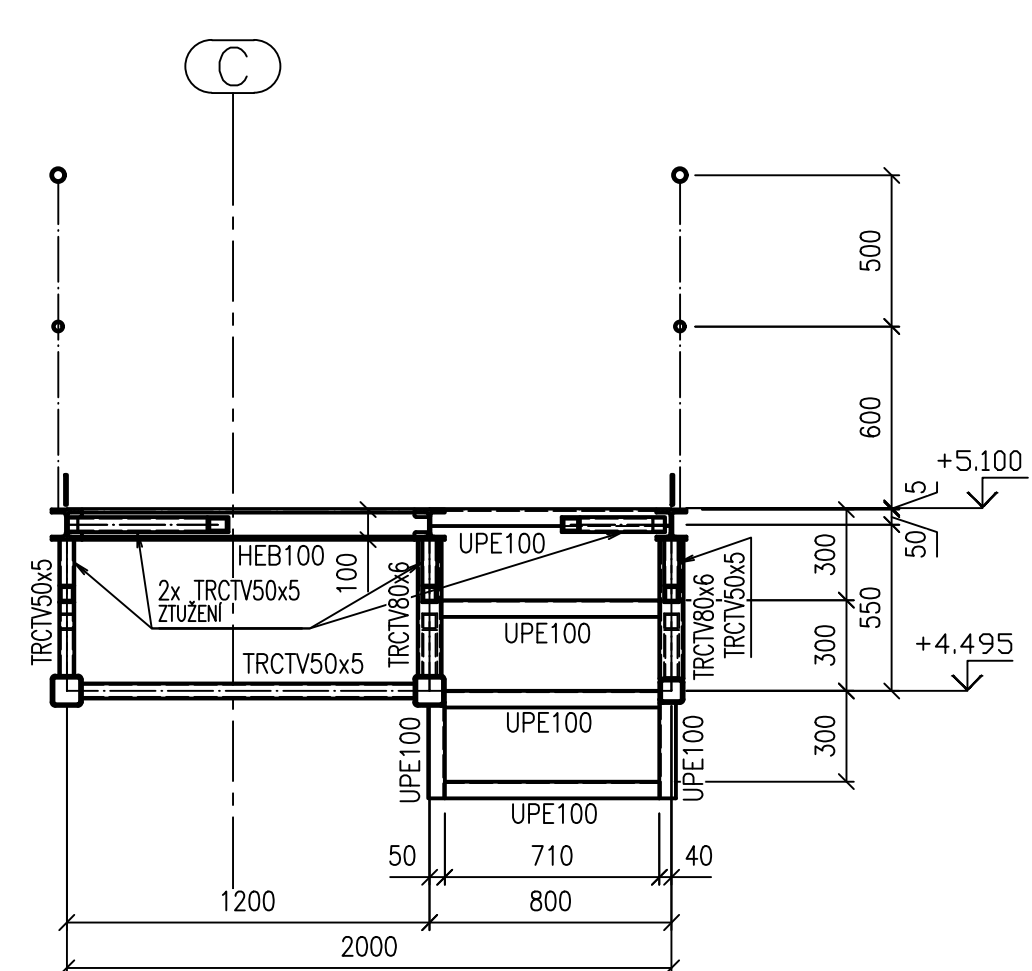
ÚROVEŇ +4.495 m, DOLNÍ PÁS, C23 ÷ C26

1:50



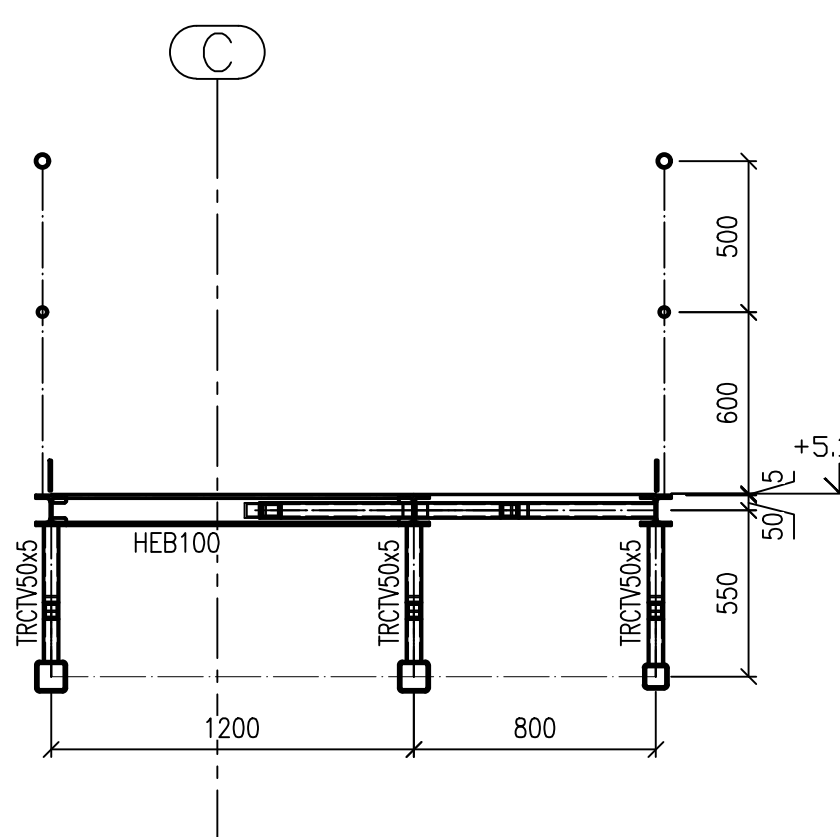
13-13

1:25



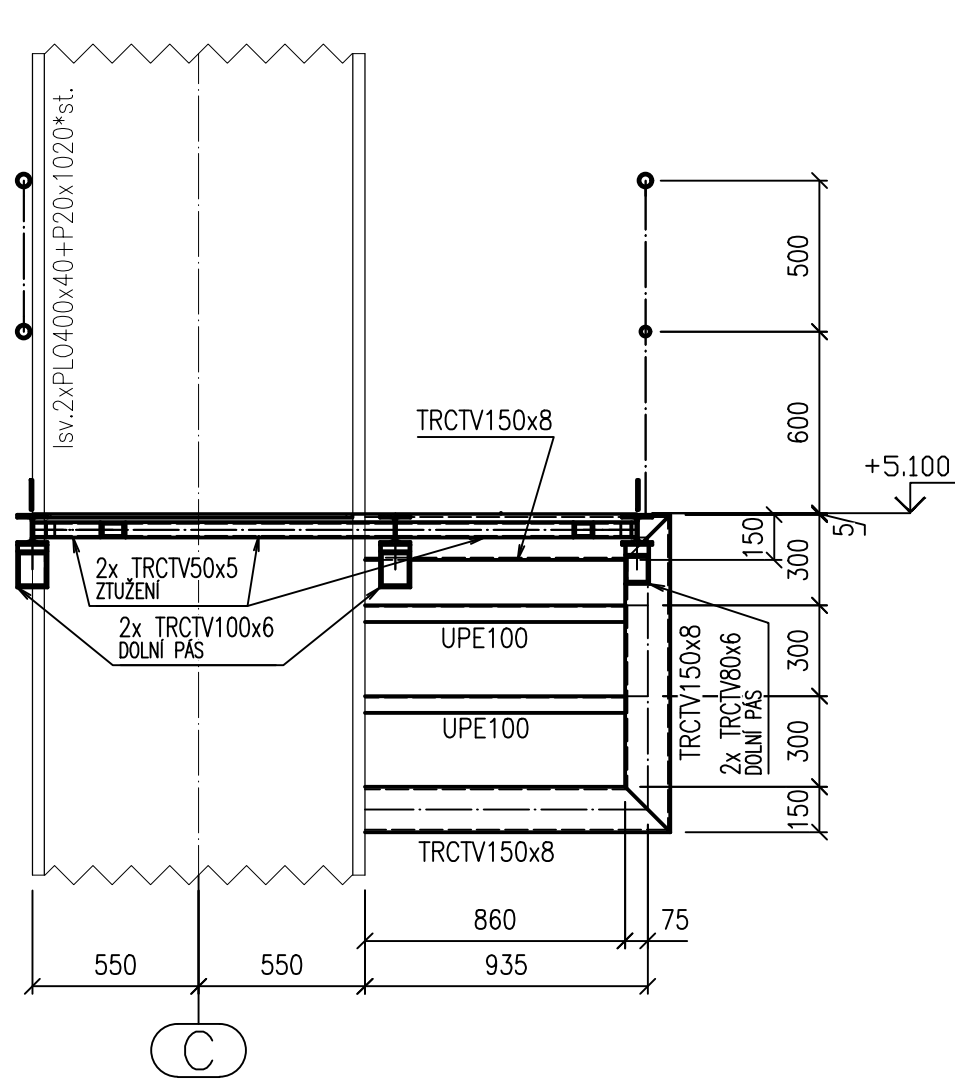
14-14

1:25



15-15

1:25



POZNÁMKA:

- POKUD JSOU V DOKUMENTACI UVEDENY KONKRÉTNÍ FIRMY, NEBO VÝROBKÝ TAK JE LZE ZAMĚNIT ZA FIRMY, NEBO VÝROBKÝ S ROVNOCENNÝM ŘEŠENÍM.
- SOUČÁSTI DOKUMENTACE JE I TECHNICKÁ ZPRÁVA, ODSTAVEC 8 OBECNÁ UPOZORNĚNÍ A DOPORUČENÍ
- POUŽITÝ MATERIÁL: S235JR, S355J2
- DUTÉ PROFILY UZAVŘÍT PLECHEM P4
- PROFILY OZNAČENÉ HVĚZDČKOU (*) JSOU Z MATERIÁLU S355J2
- NESLOUŽÍ PRO VÝROBU, NUTNO ZPRACOVAT DALŠÍ STUPEŇ DOKUMENTACE, REALIZAČNÍ.
- VŠECHNY ŠROUBY MINIMÁLNĚ TŘÍDY 8.8, KOTVY 5.8 A 8.8
- PODLITÍ PATNÍCH PLECHŮ MINIMÁLNĚ O PEVNOSTI ZÁKLADŮ
- SKUTEČNÉ ROZMĚRY A STAV STÁVAJÍCÍ KCE ZKONTROLOVAT NA STAVBĚ
- PROFILY UPE DLE DIN 1026-2
- POSTUP OSAZOVÁNÍ VŠECH KOTEV PROVÁDĚT PODLE PODMÍNEK MANUÁLU, STANDARDU FIRMY
- ZÁBRADLÍ TRUBKOVÉ: SLOUPKY TR44,5x5
HORNÍ MADLO TR44,5x2,9
DOLNÍ MADLO TR32x2
OKOPOVÝ PLECH PL0100x6

TŘÍDA PROVEDENÍ DLE ČSN EN 1090-2 EXC 2

VÝKAZ MATERIÁLU Č.HP4-4-102626

±0 ± 525,600 m n.m.

DOKUMENTACE JE DOUŠEVNÍM MAJETKEM FIRMY HUTNÍ PROJEKT Frydek-Místek a.s. A NESMÍ BÝT POUŽITA BEZ JEJÍHO VĚDOMÍ

a)		DATUM	PROVEDL	KONTROLA
OZN.	ZMĚNA			
VYPRACOVAL	TOMÁŠ FALTYNEK			
PROJEKTANT	ING. MARTIN BLÁŽEK			
SCHVÁLIL	ING. ROMAN LISNÍK			
KONTROLOVAL	ING. ROMAN LISNÍK			
INVESTOR	AL INVEST BRIDLIČNÁ, a.s.			
STAVBA	ALFAGEN XIV. ETAPA			
OCEROVÉ KONSTRUKCE				
VNITŘNÍ LÁVKY +5.1M C19+C26-PŮDORYSY				
		DATUM	07/2025	
		ÚČEL	ZADÁNÍ	
		MÍSTO STAVBY	AL INVEST BRIDLIČNÁ	
		Č. ZAK.	11542-003-004	
		ARCHIVNÍ ČÍSLO	HP4-1-101288	
		LISTŮ	1	POČET A4 12
		MĚŘÍTKO	1:50, 1:25	POŘADOVÉ Č. 12